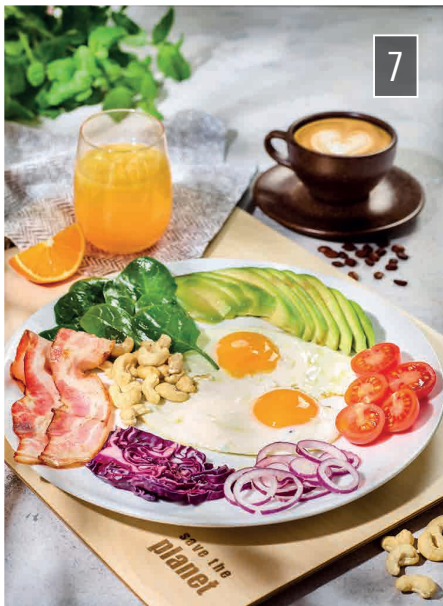


LA PLANETE
FOOD & WINE

MENU ŚNIADANIOWE





Przy grupach od 6 osób doliczamy serwis w wysokości 10% wartości rachunku. Przy grupach od 5 osób nie dzielimy rachunków. Szczegółowe informacje dotyczące alergenów znajdują się u naszej obsługi restauracji. Wszystkie zdjęcia mają charakter poglądowy

ŚNIADANIA

1. Jajecznicza z sezonowymi dodatkami

3 eko jajka wiejskie, warzywa sezonowe i chleb żytni / 335g / 435g
opcjonalnie dodatkowo boczek wędzony lub gotowana szynka prosciutto cotto
Wartość energetyczna: 591 kcal / 1070 kcal / 810 kcal



25 / 30 / 35 PLN

2. Jajko po włosku w kieliszku

2 eko jajka wiejskie ugotowane na półmiętko, czerwona papryka, ser grana padano, świeży szczypiorek, chleb żytni i bagietka pszenna / 250g
Wartość energetyczna: 400 kcal



28 PLN

3. Omlet z kozim serem i sezonowymi warzywami

3 eko jajka wiejskie, ser kozí, warzywa sezonowe i chleb żytni / 330g
Wartość energetyczna: 817 kcal



29 PLN

4. Kanapka z jajkiem poche na guacamole

2 eko jajka wiejskie, guacamole, sos holenderski, świeża kolendra i grillowany chleb żytni / 300g
Wartość energetyczna: 962 kcal



29 PLN

5. Szakszuka z jajkiem poche i serem feta

2 eko jajka wiejskie, świeże pomidory, ser feta, jogurt grecki, świeża pietruszka i chleb żytni / 260g
Wartość energetyczna: 648 kcal



32 PLN

6. Śniadanie marokańskie z humusem i jajkami poche

2 eko jajka wiejskie, hummus, ciecierzycza prażona, jogurt owczy, świeża sałata z kuskusem, pomidorkami koktajlowymi i papryką w oliwie Kalisto oraz grzanka pszenna / 340g
Wartość energetyczna: 981 kcal



34 PLN

7. Keto jajka z bekonem i warzywami

2 eko jajka sadzone, smażony bekon wieprzowy, awokado, pomidorki koktajlowe, świeży szpinak, czerwona cebula, orzechy nerkowca i kapusta modra / 490g
Wartość energetyczna: 940 kcal



39 PLN

8. Owsianka balijska z owocami i orzechami

płatki owsiane, mleko bez laktozy, jabłko, borówki, banany, orzechy nerkowca, miód i świeża mięta oraz truskawki lub inne sezonowe owoce / 480g
Wartość energetyczna: 598 kcal



28 PLN

9. Pancakes

3 pancakes, owoce sezonowe i sos waniliowy / 250g
Wartość energetyczna: 569 kcal



29 PLN



DANIE
WEGETARIANSKIE



DANIE
BEZ GLUTENU



DANIE
BEZ LAKTOZY



DANIE
WEGANSKIE



DIETA
KETOGENICZNA



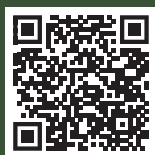
DIETA
FITNESS

PLANETE

FOOD & WINE

Jeśli rozsmakowałeś się w naszej kuchni,
podziel się nią z innymi!

Zostaw swój ślad w mediach społecznościowych i odbierz od nas niespodziankę.
Wystarczy, że poinformujesz o tym nasz personel.



Chcesz poznać nas lepiej? Zobacz więcej na www.laplanete.pl

Jesteśmy częścią większego projektu, którego celem jest budowanie świadomości
ekologicznej w obszarze zachowań konsumenckich.

Zobacz więcej na www.savetheplanet.pl

Rezerwacja stolików
tel. **+48 451 271 277**